

PRESS RELEASE

報道関係各位

2019年9月17日

株式会社 大泉工場

パーソナル・トレーナーがプロデュースするカフェ「TOTAL FOODS」が9月18日（水）リニューアルオープン
非加熱製法の発酵ドリンク KOMBUCHA SHIP がトレーニングジム運営カフェで初採用
～ボディメイクのカリスマである池澤 智（いけざわ とも）氏が手掛けるカフェで販売開始～

株式会社 大泉工場（本社：埼玉県川口市、代表取締役社長：大泉寛太郎）は、お茶を発酵させた非加熱製法の KOMBUCHA（コンブチャ）を製造・販売しております。当社オリジナルブランドである「KOMBUCHA SHIP（コンブチャ シップ）」は、トップアスリートが多く活用しているパーソナル・トレーニングジム TOTAL Workout（トータル・ワークアウト）が運営する「TOTAL FOODS（東京都港区）」にて2019年9月18日（水）のリニューアルオープンにあわせ、ドリンクメニューとして採用されます。

■スポーツとの親和性を実現！トレーニングジム運営カフェでは初の採用

現在、KOMBUCHASHIP はプロスポーツチームにも導入され始め日常적으로ご愛飲いただきながら、当ブランドが考えるスポーツとの親和性の実現に努めています。

今回、トレーニングジム運営のカフェでの採用は業界大手で初めての事例となります。店頭での価格は1杯 600円（税抜）で販売いたします。「TOTAL FOODS」の目指す“カラダづくりに役立つメニュー提供”と KOMBUCHA SHIP の持つ腸内環境を整えることから派生する様々な効果が期待される点など方向性が合致したことで採用に至りました。



※当ブランドの取扱先は9月17日現在、飲食店・ホテル、シェアオフィス、全国約60箇所に販売。
またプロ野球「埼玉西武ライオンズ」にブランドサーバーを設置。

■TOTAL FOODS の特長について

ボディメイク最後の駆け込み寺と呼ばれ20年以上絶大な支持を得てきた池澤 智氏がパーソナル・トレーニングジムの運営している TOTAL Workout と同じフロアに隣接するカフェになります。



来店者は同ジムに通うトップアスリートやモデル、六本木駅周辺のビジネスマンです。目的やカラダづくりにおけるゴールまでの距離、ライフスタイルから1日に必要な栄養素を逆算し、TOTAL Workout 独自のエビデンスから計算、設計された食事プログラムを展開。カラダづくりに役立つメニューで構成させており、店頭にはパーソナル・トレーナーが考案した目的別「Body Make Recipe」を設置するなど独自性を打ち出しております。

本件に関するお問い合わせ先

株式会社 大泉工場 プロモーション本部 広報担当

TEL : 048 - 222 - 1171 / FAX : 048 - 222 - 1177 / e-mail : info@oks-j.com

【KOMBUCHA SHIP 取扱先】

取扱先： TOTAL FOODS (トータル・フーズ)
所在地： 〒106 - 0032 東京都港区六本木 6 - 4 - 1
六本木ヒルズ ハリウッドビューティープラザ B2F

T E L： 03 - 5414 - 1877

営業時間： [平日] 10 : 00 ~ 23 : 00 (ラストオーダー22 : 00)
[土] 10 : 00 ~ 21 : 00 (ラストオーダー20 : 00)
[日・祝] 10 : 00 ~ 20 : 00 (ラストオーダー19 : 00)
[お食事] 11 : 00 ~

席数： 9 席

ホームページ： <http://www.total-foods.jp/>

<取扱先の販売について>

商品名： KOMBUCHA
内容量： 150ml
販売価格： 600 円 (税抜)

■KOMBUCHA とは？

～腸内環境を整え、毎日の元氣と美容をサポート～

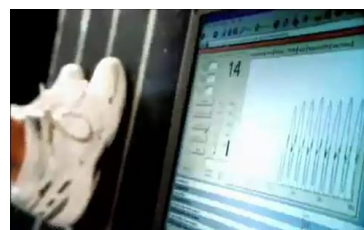
お茶に砂糖を加え酢酸菌と酵母由来から生まれたスコビーを入れ、発酵させたのが KOMBUCHA。昆布茶とは全くの別の飲み物で、1970 年代に日本でも流行した「紅茶キノコ」のことです。フルーティーな酸味と爽やかな微炭酸の感じられる発酵ドリンクです。お茶がベースのため、他のジュースに比べてカロリーが低く、乳酸菌、酵素、ポリフェノール等の栄養素が凝縮されています。乳酸菌や酵素による整腸作用により、免疫力アップ、肌荒れの改善、代謝の向上などの様々な効果が期待できます。また、当社の KOMBUCHA は、京都の宇治市にある有機栽培にこだわり続けた永田茶園様の厳選された茶葉を使用。製造においては、衛生管理を徹底し、製造販売しております。



■パーソナル・トレーニングジム「TOTAL Workout」の魅力

パーソナル・トレーナーはその人に最適なトレーニングメニューを組み立てます。限られた時間を有効に活用するためにもパーソナル・トレーナーは、これまで蓄積してきたエビデンスを基に効率の良いトレーニングを提供する事が求められます。TOTAL Workout Lab.System はより正確にトレーニングを行うために、今では欠かす事の出来ないシステムとなりました。動きを可視化し数値化する事で現状を明確にとらえ、目標までの時間や実施すべき内容が的確なものとなります。

また厳しいトレーニングや食事コントロールのストレスや悩みなどを気軽に相談できるのも安心してトレーニングに取り組める重要なポイント。パーソナル・トレーナーと二人三脚で行える、それがトレーニングを続けられる秘訣になります。



■ いげざわ とも池澤 智氏プロフィール

トータル・ワークアウトプレミアムマネジメント株式会社
代表取締役社長／パーソナル・トレーナー

パーソナル・トレーナーを目指し、トータル・ワークアウト創設者ケビン山崎の元へ渡米。多くの有名人やセレブのボディメイクを手掛け評価を得る。2012～2018年にミス・ユニバース・ジャパンのオフィシャルトレーナーとして、ファイナリストたち46名のボディメイクをプロデュース。

・ ブログ : http://blogs.25ans.jp/expert_tomo/



<会社概要>

会社名： 株式会社 大泉工場
代表者： 代表取締役社長 大泉寛太郎
所在地： 埼玉県川口市領家 5-4-1
設立： 1938年3月（1917年3月創業）
資本金： 20,000,000円
URL： <http://www.oks-j.com/>（コーポレートサイト）
<https://oks-kombuchaship.com/>（KOMBUCHA SHIP 公式サイト）
Facebook： <https://www.facebook.com/OizumiKojo/>
事業： 不動産関連事業・飲料食品関連事業（FUN FOOD、JUICE、KOMBUCHA SHIP）・直営サロン運営事業（大泉工場 NISHIAZABU）など
事業内容：
1.各種機械器具の製品製造販売
2.不動産の賃貸
3.食料品、飲料品、農産物、食品添加物の卸売、小売並びに輸出入業務
4.一般食品の製造及び販売
5.飲料の製造及び販売
6.前各号に附帯関連する一切の事業

<株式会社大泉工場について>

株式会社大泉工場は1917年、東京台東区龍泉寺町にて電動装置用品の製作を開始し、今年で創業102周年となります。1922年には川口市金山町に工場を移転・拡張し、その後、川口市領家にて機械工場及び鋳物工場を増設、一貫生産体制を整備し、鋳物の街の一端を担ってまいりました。

時代の変遷もあり、不動産管理事業に転換、現在は不動産管理事業に加えてフードマシン販売事業とジュースマシン販売事業、コンブチャ製造販売事業など新たな取り組みをしております。